

Instructivo para descargar e instalar el formulario electrónico para presentar Proyectos a Colciencias versión 3.7

(Vía Web)

El software del Formulario Electrónico de Proyectos fue desarrollado en Microsoft Access 97 y se dispone de cuatro (4) opciones para bajarlo, instalarlo ó actualizarlo:

- Opción 1: Instalador para usuarios que NO TENGAN INSTALADO Access 97 en su PC (Múltiples archivos)
- Opción 2: Instalador para usuarios que NO TENGAN INSTALADO Access 97 en su PC (Un solo archivo)
- Opción 3: Instalador para usuarios que tengan en su PC Access 97 (Un solo archivo).
- Opción 4 Instalador para actualizar la versión 2002 (XP) de Access en su PC (Un solo archivo).

Una vez seleccionada la opción que se ajusta a su necesidad, de click sobre el primer archivo que se encuentra bajo dicha opción. El sistema seguirá los pasos a y b, cuando el sistema le indique que bajó exitosamente el primer archivo, continúe en la misma forma con los siguientes archivos de la misma opción. (NOTA: Todos los archivos que se encuentran en la opción seleccionada deben ser copiados en su PC).

a) Aparecerá una ventana titulada "Descarga de archivos" en donde pregunta: ¿Qué desea hacer con este archivo?, allí escogemos la opción "Guardar este archivo a disco" y enseguida oprimimos el botón "Aceptar".

b) Se abre una nueva ventana titulada "Guardar como", en la cual el usuario puede seleccionar la ruta o directorio donde va a guardar el formulario electrónico proporcionado por Colciencias.

El usuario puede dejar sin modificar los datos que allí aparecen y oprimir el botón "Guardar"; en este caso, el sistema por defecto, grabará el archivo en su PC en el directorio \Windows\TEMP\nombre-archivo, en donde nombre-archivo dependerá de la versión seleccionada por el usuario y del número de archivo que esté copiando.

En caso de cambiar la ruta y los demás datos que aparecen en la ventana "Guardar como", el usuario debe tenerlos presente para su posterior ubicación.

Copiados los archivos de instalación en su PC, siga los siguientes pasos:

1. Sitúese en la carpeta de su disco duro en donde guardó las imágenes de los discos de instalación.
2. Haga doble clic en cada uno de estos archivos y descomprimalo en el disco C:\.
3. Busque la carpeta C:\PryColc.

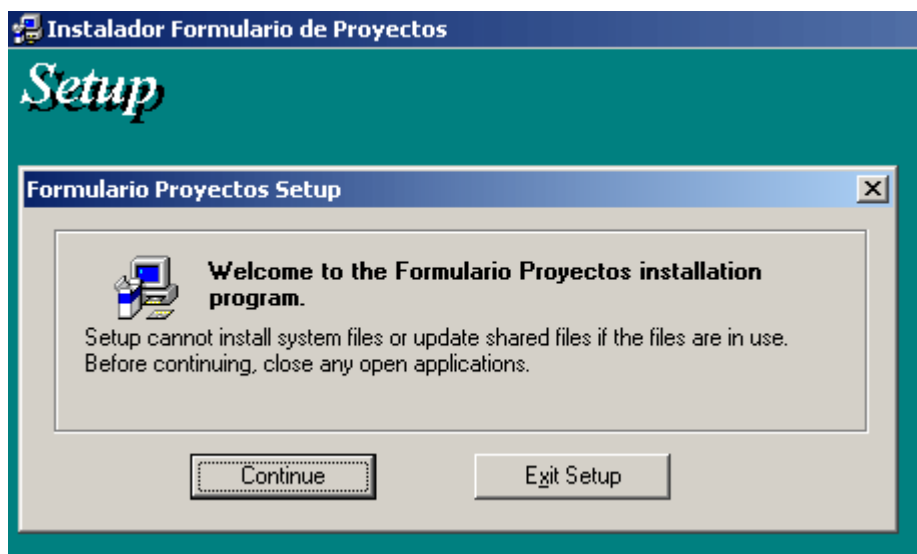
4. Siga paso a paso las instrucciones que se dan en la sección de Instalación del Software.

Las Opciones 3 y 4 NO necesitan proceso de instalación del Software.

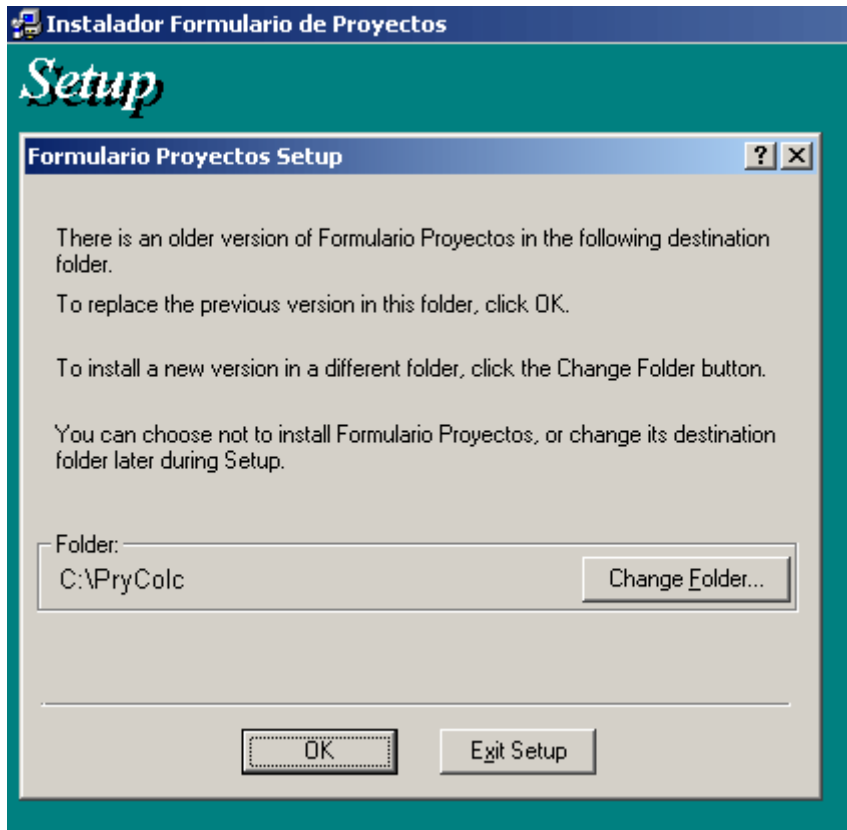
Siga las instrucciones que se dan en la sección de Ingresar al Formulario Electrónico.

Instalación del Software

1. Ejecute el archivo **SETUP.EXE** de ubicado en la ruta C:\PryColc\Disks\Disk1 (Opción 1) ó C:\PryColc\Compnet (Opción 2).

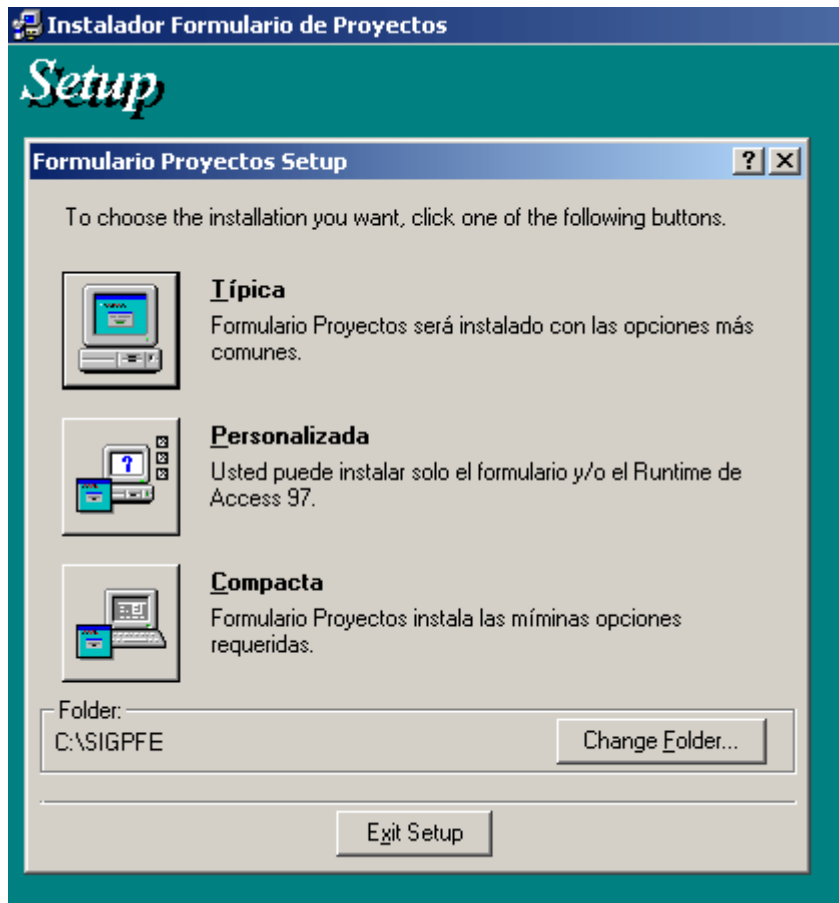


2. Haga click en el botón Continúe de la pantalla inicial de instalación.
3. Seleccione como directorio donde será instalada la aplicación: C:\PryColc.



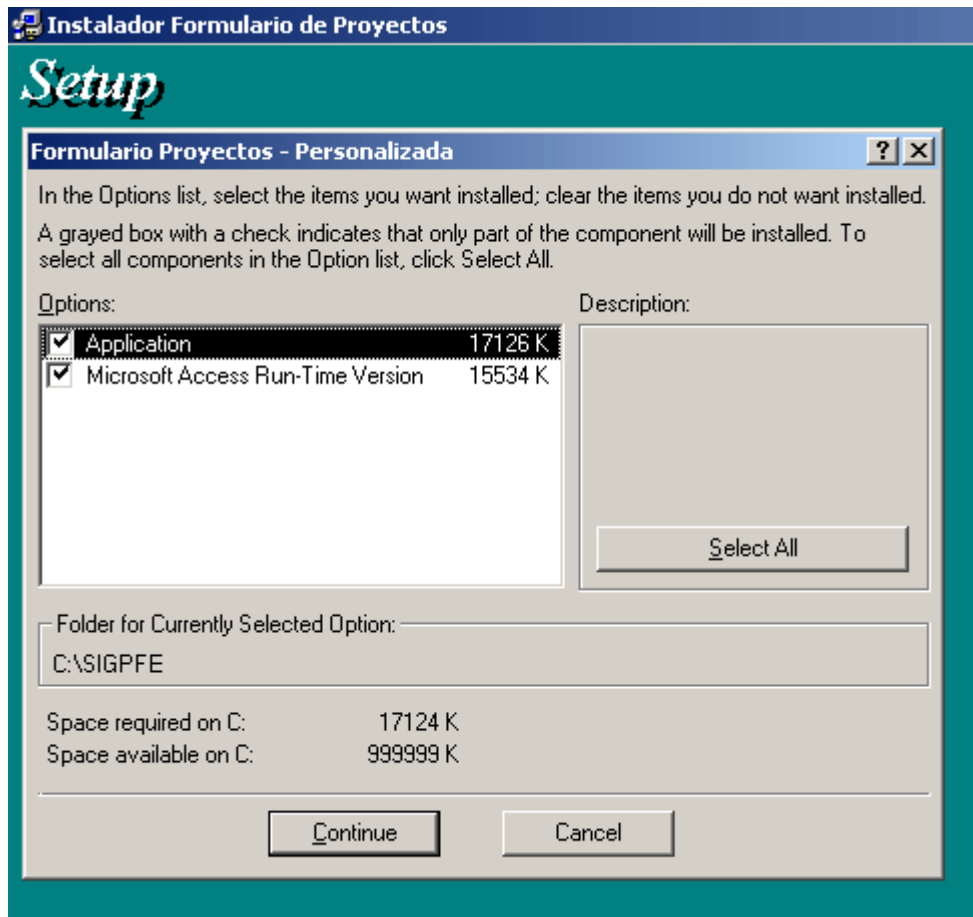
Oprima el Botón OK

4. Seleccione el tipo de instalación deseada, haga click en uno de los siguientes botones:
 - Típica : Permite realizar la instalación completa (recomendada)
 - Personalizada : Usted puede instalar todos los archivos de programas del Formulario Proyectos, o solo los que usted seleccione. Esta opción aplica cuando Usted ya tiene instalada la versión de Access 97 y por tanto no requiere instalar los archivos del Runtime de Access nuevamente.
 - Compacta : El Formulario Proyectos se instalará con el mínimo de opciones requerido.



Seleccione el botón "Típica"

Si selecciona la opción de "Personalizada" la siguiente pantalla será mostrada:



Seleccione el botón "Continue"

5. Una vez seleccionada la opción de instalación en el punto anterior, el instalador comienza a copiar los archivos al directorio especificado.
6. El instalador puede que despliegue ventanas de información indicando, que archivos "*.dll" ya existen en Windows y que no ha podido borrarlos (remove) o sobrescribirlos, porque están siendo utilizados. Acción: Cierre todos los programas que tenga abiertos y oprima el botón de Retry. Si el mensaje persiste oprima el botón de ignorar (ignore).
7. A continuación se despliega una ventana que informa que debe reiniciar el equipo (opcional) y luego la ventana de que la instalación fue completada con éxito.

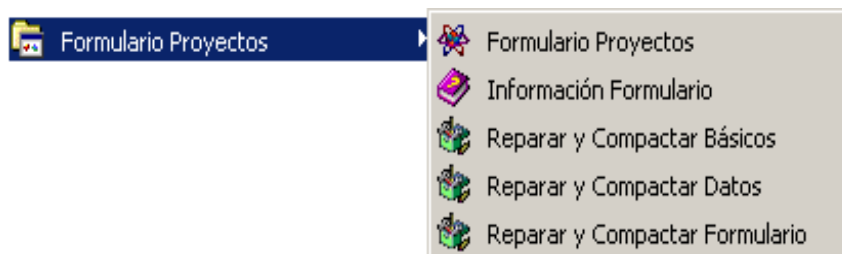


Oprima el botón "OK" para finalizar la Instalación.

Ingresar al Formulario Electrónico

Para ingresar al Formulario de Proyectos por las Opciones 1 ó 2 seleccione:

Inicio / Programas / Formulario Proyectos



Para la opción 3 y 4 con el Explorador de Archivos abra la carpeta C:\PryColc\Formulario Proyectos y haga clic en la opción deseada. Si desea disponer del menú, de la misma forma que en las opciones 1 y 2, copie la carpeta "Formulario Proyectos" al menú de inicio de programas de Windows.

Las siguientes opciones pueden ser seleccionadas:

- **Formulario Proyectos:** Esta opción le permite ingresar al formulario para su diligenciamiento.
- **Información Formulario:** Esta opción le permite consultar la ayuda de los siguientes temas:

Funcionalidad

Características

Información básica

Entidades

Investigadores

- **Reparar y Compactar Básicos**: Esta opción le permite optimizar la distribución de los datos ingresados al formulario con el fin de que se reduzca el tamaño del archivo "DRef.mdb". De igual forma le permite reparar la base de datos en caso de daños por fallas en el fluido eléctrico.
- **Reparar y Compactar Datos**: Esta opción le permite optimizar la distribución de los datos ingresados al formulario con el fin de que se reduzca el tamaño del archivo "DPry.mdb". De igual forma le permite reparar la base de datos en caso de daños por fallas en el fluido eléctrico.
- **Reparar y Compactar Formulario** : Esta opción le permite optimizar la distribución de los programas del formulario, reduciendo el tamaño del archivo "DForm.mde" o reparándolo en caso de daños por fallas en el fluido eléctrico.

Si tiene problemas con el envío del archivo desde el formulario electrónico, por favor abra el explorador Internet de su equipo. Invoque la página <http://andaki.colciencias.gov.co:7777/pls/fd/!enviar.html> ó <http://garavito.colciencias.gov.co/pls/fd/!enviar.html> . Esta página le permite enviar a Colciencias en forma directa, el archivo .XML que contiene la información del proyecto.